

阿麗亞尼大樓前地磚下陷 隆市局：維修水管造成

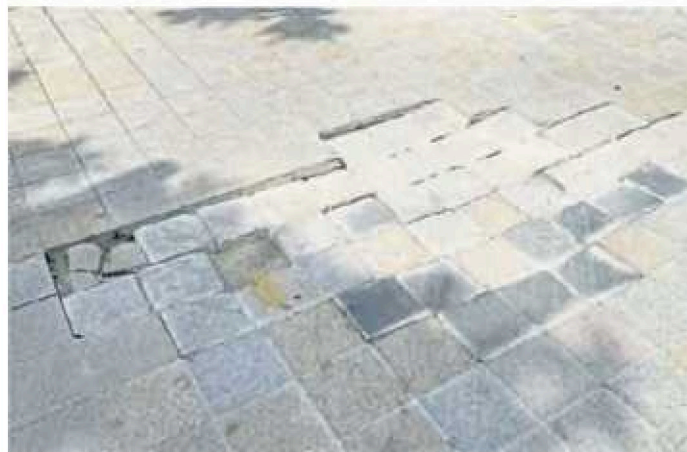
（吉隆坡30日訊）吉隆坡市政局指出，印度清真寺附近的阿麗亞尼大樓（Bangunan Ariani）前地磚下陷，是水管維修工程造成。

社媒流傳印度清真寺附近的阿麗亞尼大樓前疑出現地陷。隆市政局今天在官方面子書

撰文澄清，該地磚下陷，是因為雪州水供管理公司修復水管造成。

文告說，當局已派遣承包商進行修復工程。

“水供公司已獲悉此事，並將立即派遣承包商進行修復工程，料於3天內竣工。”



■ 市政局解釋指雪州水供管理公司工程所致，已派遣人員修復地磚。