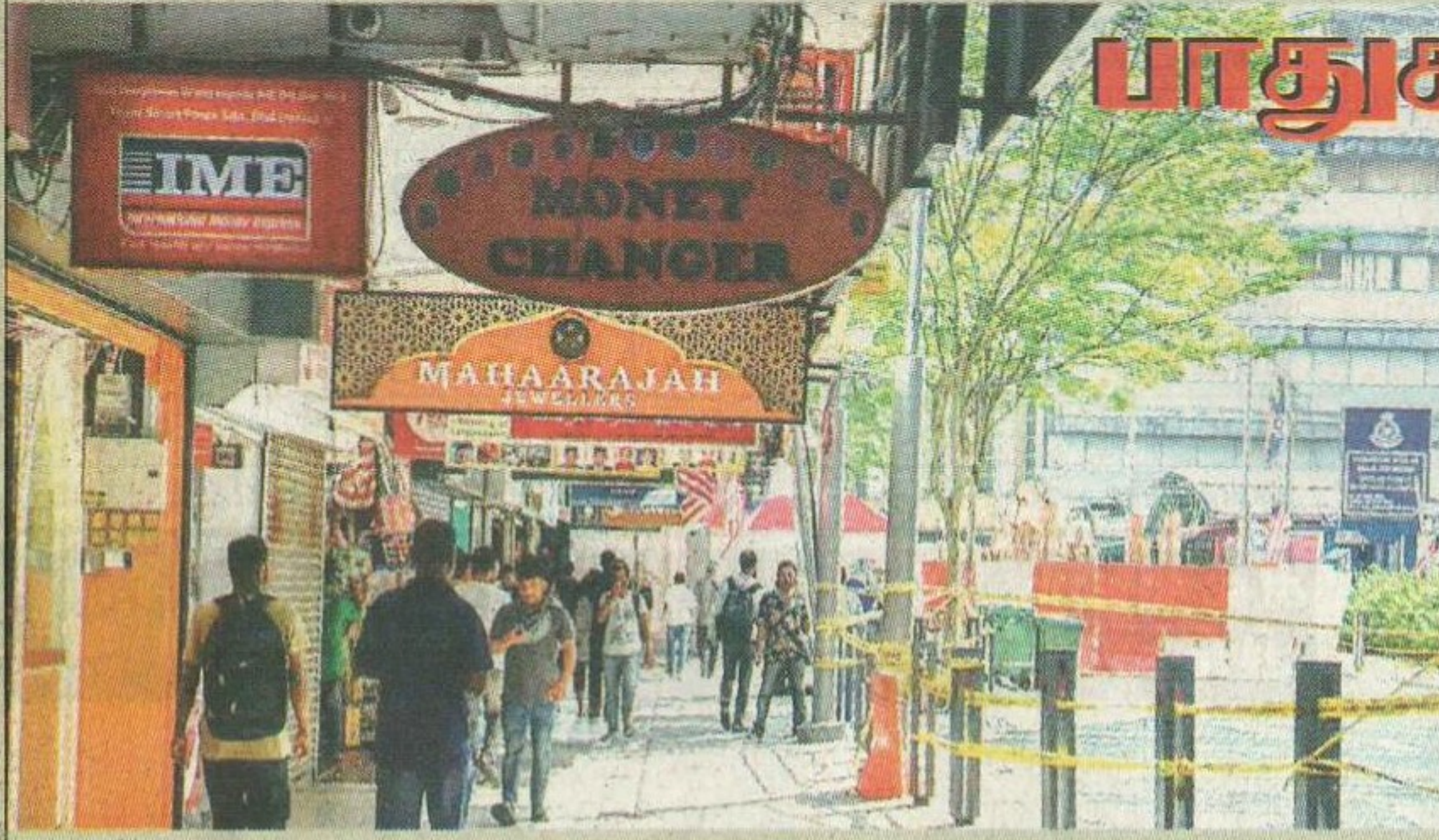


கடைகள், கட்டடங்கள், தரைகள் உட்பட மஸ்ஜிட் இந்தியா

பாதுகாப்பாக இருக்கிறது!



கோலாலம்பூர், செப். 12-

ஜாலான் மஸ்ஜிட் இந்தியா வட்டாரம் பாதுகாப்பாக இருப்பதாக மாநகர் மன்றம் நேற்று அறிவித்தது. இது தொடர்பான பணிக்குழுக் கூட்டத்தில் இந்த முடிவு அறிவிக்கப்பட்டது.

அண்மையில் அங்கு நிகழ்ந்த ஒரு நில அமிழ்வில் குறிப்பாக அங்கு வெடித்த பாதாளக் குழியில் இந்தியாவிலிருந்து வந்து விழுந்து காணாமல் போன விஜயலட்சுமி என்ற மாது தொடர்பான துயர நிகழ்ச்சிக்குப் பின்னர் மக்களிடையே தொடர்ச்சியான ஓர் அச்சமும் பீதியும் நிலவி வருகிறது.

பக்கம்

12

முதல் பக்கத் தொடர்ச்சி

கடைகள், கட்டடங்கள், தரைகள் உட்பட...

பூமியியல் இலாகா உத்தரவாதம்

தொடர்ச்சியாக 9 நாட்கள் மீட்புப் பணியாளர்கள் தொடர்ந்து போராடியும் அவரை மீட்க முடியவில்லை. அழுத விழிகளோடு அவரது குடும்பத்தினர் சொந்த ஊருக்கு திரும்பினர். இந்நிலையில் அந்த வட்டாரம் முழுவதும் சம்பந்தப்பட்ட இலாகாக்கள் தீவிர சோதனையை மேற்கொண்டனர். குறிப்பாக அங்குள்ள தரைத்தளம், மண் தளம், பூமிக்கடியிலான கட்டமைப்பு வசதிகள் சரியாக இருக்கிறதா என்ற கேள்விகள் எழுந்தன.

இது தொடர்பாக பூமியியல் இலாகா வெளியிட்ட ஓர் அறிக்கையில் ஜாலான் மஸ்ஜிட் இந்தியாவிலுள்ள கடைகள், கட்டடங்கள், நடைபாதைகள் அனைத்தும் பாதுகாப்பாகத்தான் இருக்கின்றன என்று தெரிவிக்கப்பட்டுள்ளது.

இது தொடர்பாக அமைக்கப்பட்ட பணிக்குழு கூட்டத்தில் முழுமையாக இது விவாதிக்கப்பட்டது. மஸ்ஜிட் இந்தியா பாதுகாப்பானது என்று உறுதிசெய்யப்பட்டதாக மாநகர் மன்ற திட்ட நிர்வாக இயக்குநர் முகமட் அமிம் தெரிவித்தார். பொதுப்பணி இலாகா, கணிமவள இலாகா, காவல்துறை, தீயணைப்பு மற்றும் மீட்புப்படை இலாகா, இண்டாவாட்டர் கன்சோர்டியம் ஆகியவற்றின் பிரதிநிதிகளும் இந்த பணிக்குழுவில் இடம்பெற்றிருந்தன.

நடந்தது எதிர்பாராதது

ஆந்திராவிலிருந்து சுற்றுப்பயணியாக வந்து பாதாளக் குழியில் விழுந்து காணாமல் போன விஜயலட்சுமிக்கு ஏற்பட்ட துயரச் சம்பவம் எதிர்பாராத ஒன்று. மலேசிய நில வடிவமைப்பு ஆய்வு இலாகா, மலேசிய பொறியியலாளர் சங்கம் ஆகியவையும் ஆய்வுப் பணியில் ஈடுபட்டன. தற்போது சம்பவம் நடந்த இடத்தில் இதற்கு முன்பு 160 மீட்டர் தூரம் வரை (விஸ்மா யாக்கின் - போலீஸ் நிலையம் வரை) தடுக்கப்பட்டிருந்தது. இப்போது அது குறைக்கப்பட்டிருக்கிறது. மூன்று இடங்களாக அது பிரிக்கப்பட்டிருக்கிறது.

1. விஸ்மா யாக்கின் பாதாள வாகனம் நிறுத்துமிட நுழைவு பகுதி தொடங்கி ஜாலான் மஸ்ஜிட் இந்தியா - லோரோங் பூனோஸ் -1 முச்சந்தி வரை
2. இரண்டாவது பள்ளம் வெடித்த அந்தப் பகுதி
3. துவாங்கு அப்துல் ரஹ்மானின் ஒரு பகுதி

இந்த பாதாளக்குழி சம்பவத்தை அடுத்து குறிப்பாக அங்குள்ள வணிகர்கள் நிலைகுலைந்தனர். வியாபாரம் முடங்கி அவர்களின் வருமானம் முடங்கியது. அதுவும் அடுத்த மாத இறுதியில் தீபாவளி பெருநாள் வருகின்ற நேரத்தில் தங்கள் வியாபாரம் பெரிதும் பாதிக்கலாம் என்று அவர்கள் தெரிவித்தனர். எனினும் இப்போது அந்த இடம் பாதுகாப்பானது என்று அறிவிக்கப்பட்டுள்ளது குறிப்பிடத்தக்கது.