



↑箭头处是轻快铁墙壁倒塌的地点。(取自MLPTF脸书)
 →事发后,当局立即派员前往现场展开清理行动。
 ↓暴风雨后,当局派人收拾残局。(取自DBKL脸书)



- 京那峇鲁路往古晋路
- 苏丹依斯迈路往京那峇鲁路
- 金马警区前
- 国家银行外
- 皇家岭公园俱乐部
- 敦依斯迈路
- 金马路直辖区大厦
- 霹雳王宫前
- 往国会大厦的路
- Bumi Raya大厦前
- 武吉敦姑路
- 武吉敦姑国会下议院议长官邸前
- 美丹敦姑巷
- 敦姑路
- 士曼丹2路
- 拉惹勿勿路马拉大厦前

刷而坍塌后,现场一片狼藉。
 → 1 & 2: 占美清真寺轻快

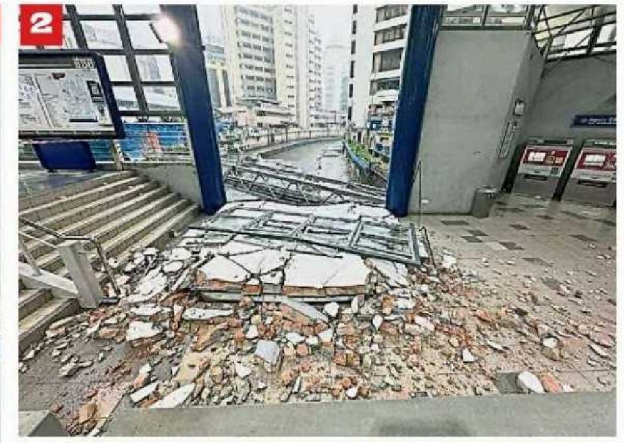
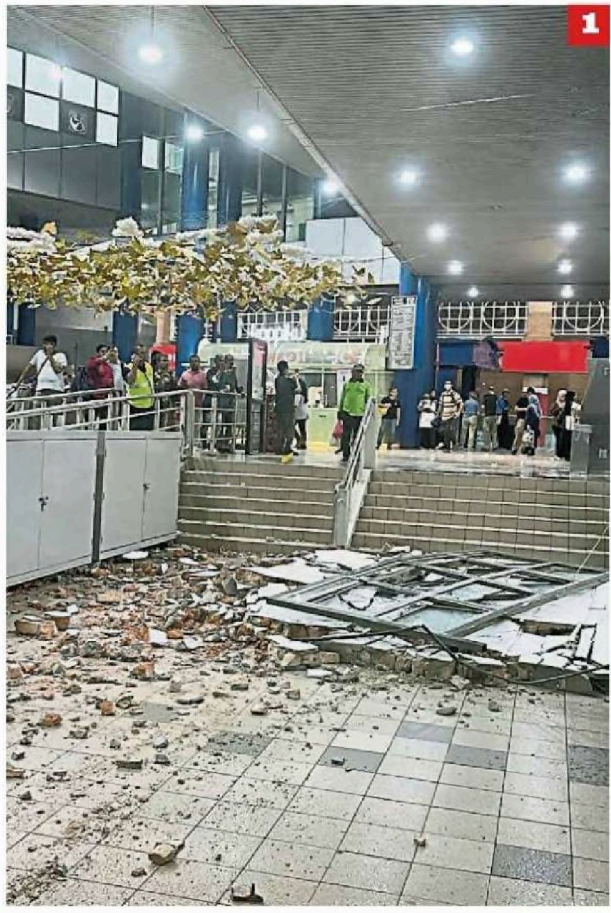
隆市大雨釀意外 16處樹倒快鐵站牆塌



隆市局派员清除挡路的树干。(取自DBKL脸书)

(八打灵再也12日讯) 狂风暴雨袭吉隆坡, 单单市中心就16处树倒!
 午后一场暴风雨, 导致雪隆不少地区发生树倒、屋顶被破坏等事件, 最令人感到可怕的是, 单单在吉隆坡市中心, 就有高达16处发生树倒或树枝掉下的意外事故。

隆市局于傍晚6时许, 在脸书专页贴文和图, 表示当局已经在“急救”中, 确保那些挡路的树干和树枝都被清理走。
 贴文说, 隆市局一共派出4支行动队, 共40人前往不同灾区进行清理工作。
 贴文表示, 隆市局确保尽快完成任务, 以便交通恢复原有状况。



快鐵站牆疑被雨水冲刷坍塌

今天午后的大雨也导致隆市占美清真寺轻快铁站的其中一面墙疑因不堪雨水冲刷而坍塌。
 根据脸书大马陆路公交粉丝 (MLPTF) 专页, 有网民贴出占美清真寺轻快铁站墙面坍塌的照片。
 该贴文指出, 雨势太大, 相信是墙壁不堪雨水冲刷而倒下。
 网民也质疑该轻快铁站经常淹水, 为何当局不将它筑高?
 另一方面, 甲洞美娜园路 (Jalan Metro Prima), 靠近马银行的一棵大树是在今午4时15分倒下。
 消息来源并未提及这起意外是否伤及任何行人或驾驶人士。